

Plan de Transporte Público de Galicia

Concello de Pereiro de Aguiar

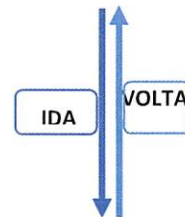
LINA XG60223 OURENSE E.A.-SANTABAIA-ESGOS-MACEDA-BAÑOS DE MOLGAS (POR OU-536)

Paradas

- 1 OURENSE E.A.
- 2 OURENSE E.F.
- 3 AS LAGOAS
- 4 CEBOLIÑO
- 5 CASTADÓN
- 6 A MERTEIRA
- 7 CACHAMUIÑA
- 8 CRUCE MONTERREI
- 9 BAR A DERRASA
- 10 O ROUPEIRO
- 11 CASANOVA
- 12 SANTABAIA
- 13 PORTA DO SOL
- 14 AS VENDAS
- 15 O PINTO
- 16 TARREIRIGO (CRUCE)
- 17 ESGOS
- 18 ALTO DO COUSO
- 19 BUSTAVALLE
- 20 ZORELLE
- 21 CALVELO
- 22 IES SAN MAMEDE
- 23 MACEDA CRUCE OU-103
- 24 FOLLATEIRA
- 25 BAÑOS DE MOLGAS

Recorrido

PRIMEIRA PARADA



ÚLTIMA PARADA

Calendario e Horarios*

IDA

Día/s**	Temporada	Saída	Chegada
LMMcXV (Non festivos)	Anual	7:50	8:44

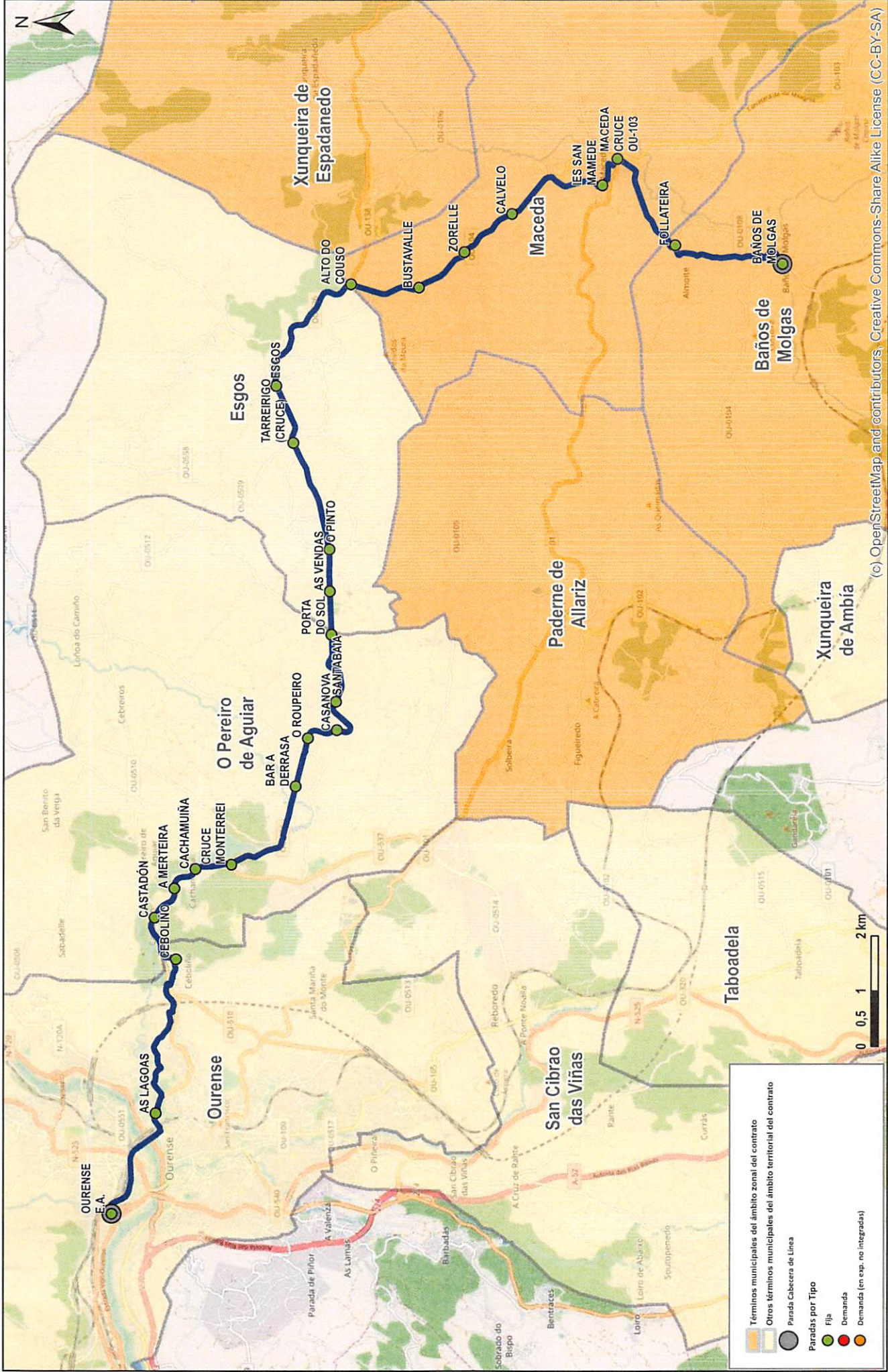
VOLTA

Día/s**	Temporada	Saída	Chegada
LMMcXV (Non festivos)	Anual	10:15	11:07
LMMcXV (Non festivos)	Anual	14:20	15:12
LMMcXV (Non festivos)	Anual	16:20	17:12

* Horarios de saída de cabeceira e estimación de chegada a destino

** L: Luns M: Martes Mc: Mércores X: Xoves V: Venres S: Sábado D: Domingo F: Festivo.





(c) OpenStreetMap and contributors, Creative Commons-Share Alike License (CC-BY-SA)

 <p>XUNTA DE GALICIA CONSELLERÍA DE INFRAESTRUTURAS E MOBILIDADE Dirección Xeral de Mobilidade</p>	 <p>FONDO EUROPEO DE DESENVOLVEMENTO SUSTENTABLE "Última maneira de facer Europa"</p>	 <p>transporte público de Galicia</p>	 <p>UNIÓN EUROPEA</p>
<p>XG-602: LESTE DA COMARCA DE ALLARIZ - MACEDA XG60223: OURENSE E.A. - SANTABAIA - ESGOS - MACEDA - BAÑOS DE MOLGAS (POR OU-536)</p>			
<p>Plano de línea 23 de 27</p>			